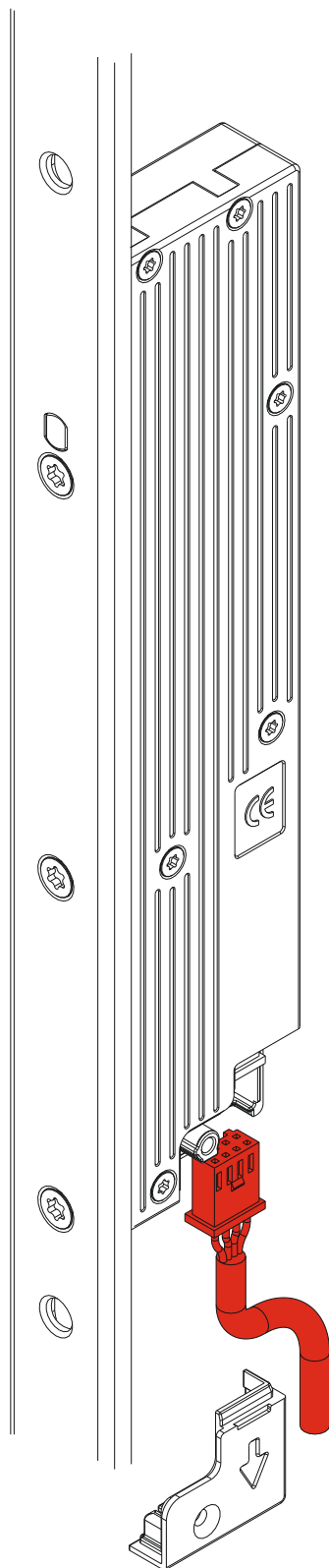
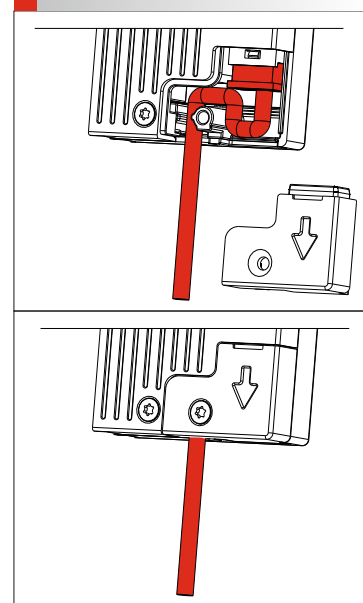


Данная инструкция по электрическому подключению и эксплуатации должна быть предоставлены пользователю в обязательном порядке!



## Подключение многофункционального кабеля





**ВНИМАНИЕ: НЕ ИСПОЛЬЗУЙТЕ ЗАМОК С ОТКРЫТОЙ ДВЕРЬЮ**

**ЭТО ОПАСНО, ЕСТЬ ДВИЖУЩИЕСЯ ДЕТАЛИ.**

Используйте блок питания с двойной изоляцией

Выполните электрическое подключение в соответствии с действующими правилами

### **Рекомендации для установщика**

- *Продукт должен предназначаться только для использования, для которого он специально разработан - как дверной замок для гражданских и промышленных объектов.*
- *Электрическое подключение должно быть выполнено в соответствии с данной инструкцией и с соблюдением действующих норм.*
- *Рекомендуется установить подходящий выключатель и защитный выключатель (автомат) перед источником питания системы.*
- *Перед подключением изделия убедитесь, что параметры на табличке замка соответствуют возможностям источника питания.*
- *Для использования на огнестойких или дымозащитных дверях, где замок позволяет держать дверь в закрытом положении, вы должны убедиться, что электропитание не может быть отключено в случае сбоя питания, чтобы обеспечить возможность полного открытия замка снаружи при необходимости.*

### **Рекомендации для пользователя**

- *Перед выполнением каких-либо операций по очистке изделия отсоедините прибор от электросети, отключив системный выключатель.*
- *В случае сбоя и / или плохой работы отключите источник питания с помощью главного выключателя и не вскрывайте замок. Для всех ремонтов обращайтесь исключительно в технический центр, рекомендуемый поставщиком.*

## Электрические параметры





Источник постоянного тока	11 ÷ 14 V DC	
Максимальный потребляемый ток	1,5 A	
Минимальные характеристики источника постоянного тока	12 VCC / 2A (30W)	
Минимальное сечение входных проводов в зависимости от длины установки	от 0 до 5 м	0,35 мм
	от 5 до 10 м	0,5 мм
	от 10 до 40 м	0,75 мм
	от 40 до 50 м	1 мм
	от 50 до 75 м	1,5 мм
	от 75 до 125 м	2,5 мм

## Область применения

**EN 14846**  
**prEN 15685**



Минимальная рабочая температура	-20 °C
Максимальная рабочая температура	+60 °C
Температура хранения	-25 °C +70 °C
Степень защиты IP	IP 44
Максимальный вес двери (EN 14846 - prEN15685)	200 кг
Боковая нагрузка на дверь ( EN 14846 - prEN15685)	120 Н

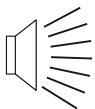
## Акустические рабочие сигналы

Причина подачи звукового сигнала		Когда звучит	Что происходит	 N° ВП	 sec
<b>A</b>	Моторизованное открытие завершено	Когда замок завершил электрическое открытие - ригели и защёлка полностью убраны в замок.	Действий нет	2	0,2
<b>B</b>	Механическое закрытие завершено	Когда замок закрывается автоматически - ригели и защёлка полностью выдвинуты.	Действий нет	1	0,75
<b>C</b>	Программирование: ввод кодов настройки	На этапе изменения настроек, когда коды настроек вводятся с помощью кнопки открытия (SW1).	Каждый импульс увеличивает введенный код настройки.	1	0,1
<b>D</b>	Программирование: ввод правильного кода	По завершении процедуры изменения кодов настройки, когда будет введен правильный код.	Замок запоминает изменение настроек.	2	0,2
<b>E</b>	Программирование: ввод неверного кода	По завершении процедуры изменения кодов настройки, если введен неправильный код.	Замок не запоминает изменения в настройках и автоматически завершает процедуру программирования.	1	1,5

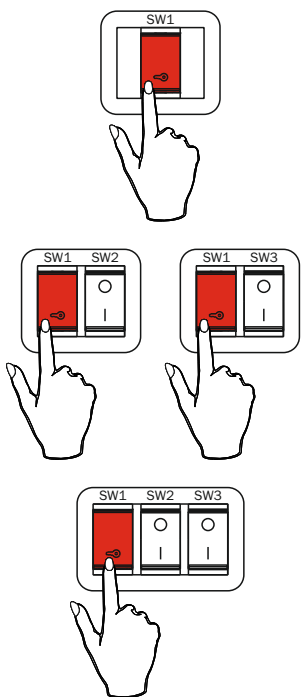


## Акустические сигналы неисправности

Причина подачи звукового сигнала	Когда звучит	Что происходит	 N° BIP	 sec
Предварительная тревога при вскрытии вследствие помех работе замка.	Во время электрического открывания когда напряжение двигателей превышает порог предварительной тревоги.	Действий нет	1	0,05
Возникла проблема с выдвиганием ригелей. Сигнализация о неисправности	Во время электрического открывания, когда напряжение двигателей <u>продолжительное время</u> превышает порог предварительной тревоги.	Мотор делает максимум 3 попытки открыть замок. Если действие не завершено, двигатель отключается, освобождая замок для открывания механическим ключом.	10	0,05
Проблема в цепи питания.	Если процесс открывания превышает 10 секунд из-за электрической неисправности.	Источник питания должен быть отключен, а затем снова подключен, чтобы попытаться восстановить работу.	10	0,3
Недостаточная мощность источника питания	Если процесс открывания превышает 10 секунд из-за неправильных параметров источника питания.	Двигатель отключается, освобождая замок для открывания механическим ключом. Необходимо проверить источник питания.	5	0,4
Включение режимов «Light» (SW3) или «Free» (SW2) не выполнено	Существует препятствие, мешающее открыванию ригелей и / или защёлки. Замок можно закрыть ключом, чтобы отключить ручку.	Двигатель отключается, освобождая замок для открывания механическим ключом. Необходимо проверить, что мешает ригелям	1 в 2,5с	0,1



## Выключение / активация акустических сигналов управления



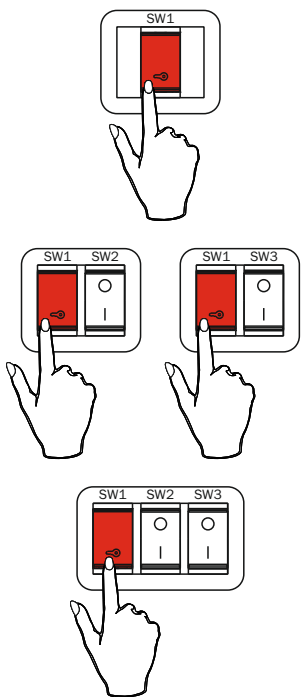
**Активируйте режим настройки:** закрыв дверь, нажмите кнопку (SW1) до тех пор, пока открытие не будет полностью завершено замок подаст звуковой сигнал «*A\**»).

*\* - Маркировка и расшифровка звуковых сигналов приведена на стр.4 данной инструкции*

Отпустите и нажмите кнопку (SW1) три раза подряд; при каждом нажатии слышен звук «С».  
Если процедура завершена успешно, раздается сигнал «*D*».  
Если команда не принята - выдается сигнал «*E*».



## Изменение времени вежливости "Т"



Т - время, которое предоставляется входящему после отвода ригелей для открытия двери. Если дверь не открыта, замок возвращается в установленный режим (TOTAL или FREE)

**Активируйте режим настройки:** закрыв дверь, нажмите кнопку (SW1) до тех пор, пока открытие не будет полностью завершено и замок подаст звуковой сигнал тип «*A*»).

Отпустите и нажмите кнопку (SW1) "X" раз; при каждом нажатии слышен звук «С».  
Если процедура завершена успешно, раздается сигнал «*D*».  
Если команда не принята - выдается сигнал «*E*».

X=4 ..... T=1 sec  
X=5 ..... T=3 sec (заводская настройка по умолчанию)  
X=6 ..... T=10 sec  
X=7 ..... T=30 sec  
X=8 ..... T=60 sec

## Total (полная безопасность)

При нажатии на кнопку дверь открывается и замок издаёт звуковой сигнал.

При закрытии Multiblindo eMotion встроенный триггер автоматически активирует и выдвигает защёлку, ригели замка и девиаторов. Звуковая обратная связь сообщит о полной блокировке замка. Режим "TOTAL" обеспечивает максимальную безопасность вашей двери.

## Light (облегчённый режим прохода)

Для организации более быстрого прохода можно установить режим частичной блокировки - при закрывании двери Multiblindo eMotion автоматически активирует только защёлку.

Этот режим не подходит для использования на огнестойких или противодымных дверях, где при возникновении аварийной ситуации требуется удерживать дверь в закрытом положении несмотря на высокое давление воздуха изнутри помещения.

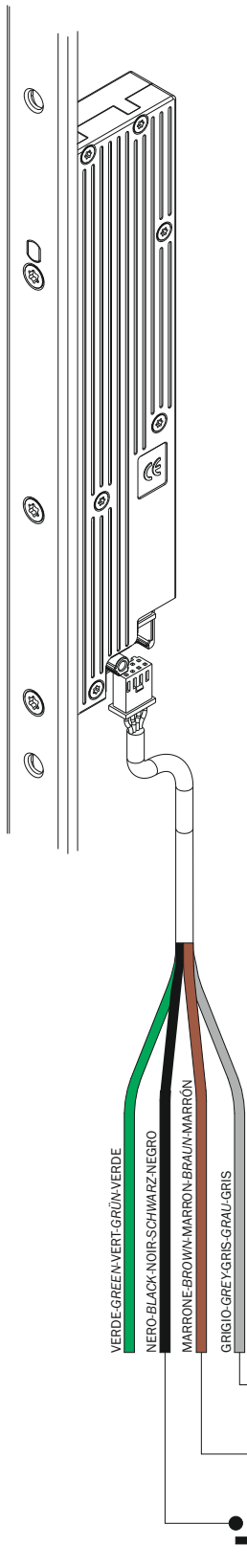
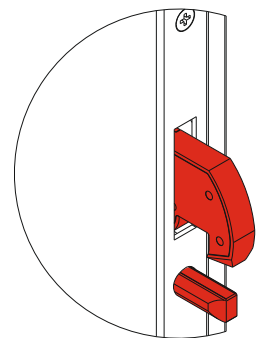
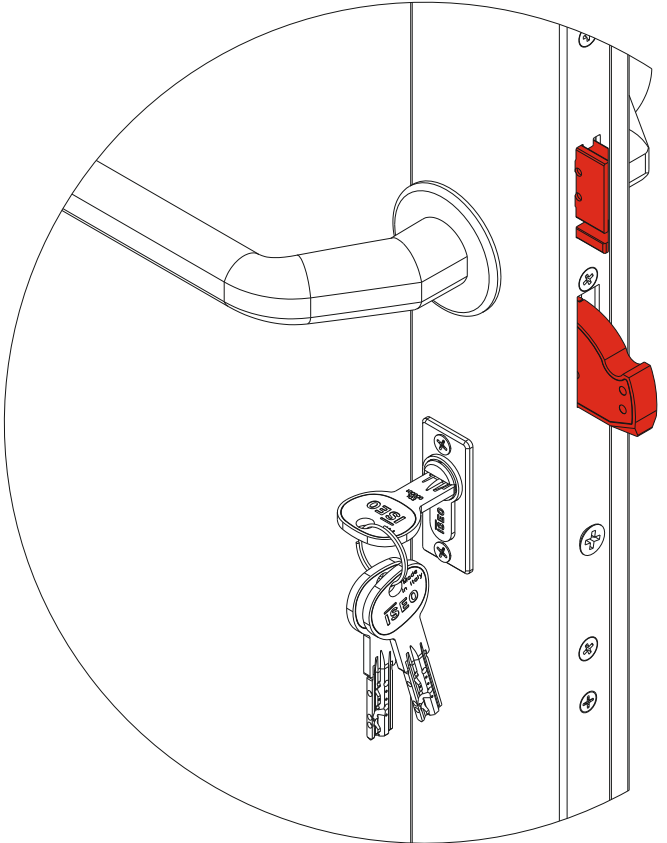
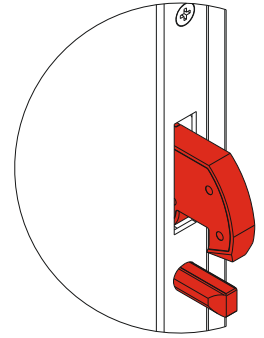
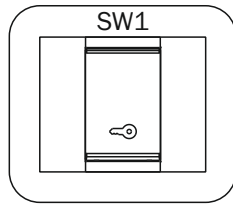
## Free (режим свободного прохода)

С этой настройкой Multiblindo Emotion удерживает защёлку и ригели внутри замка, в результате чего дверь остается в состоянии свободного открытия - этот режим принято называть режимом HOLD-OPEN.

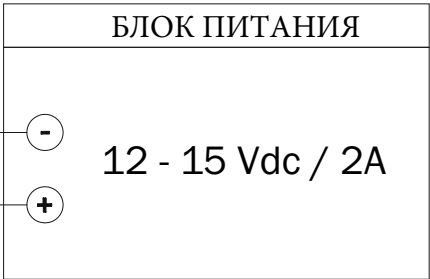
Пользователям предоставляется полная свобода, обеспечивающая свободный доступ как изнутри, так и снаружи, пока не будет задан другой режим.

Этот режим также не подходит для использования на огнестойких или противодымных дверях, где при возникновении аварийной ситуации требуется удерживать дверь в закрытом положении несмотря на высокое давление воздуха изнутри помещения.

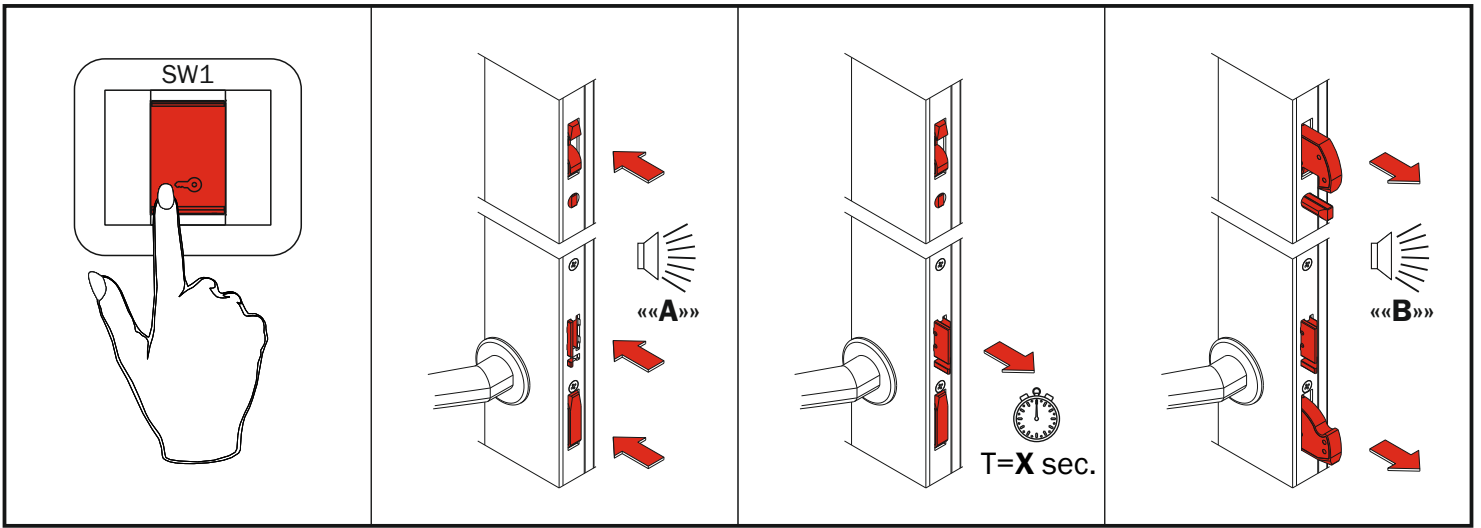
# TOTAL



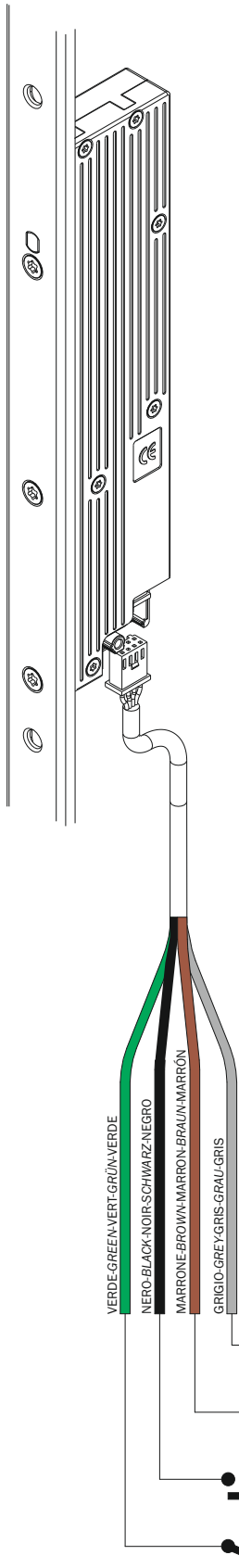
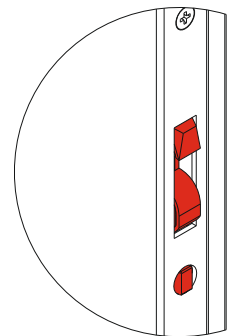
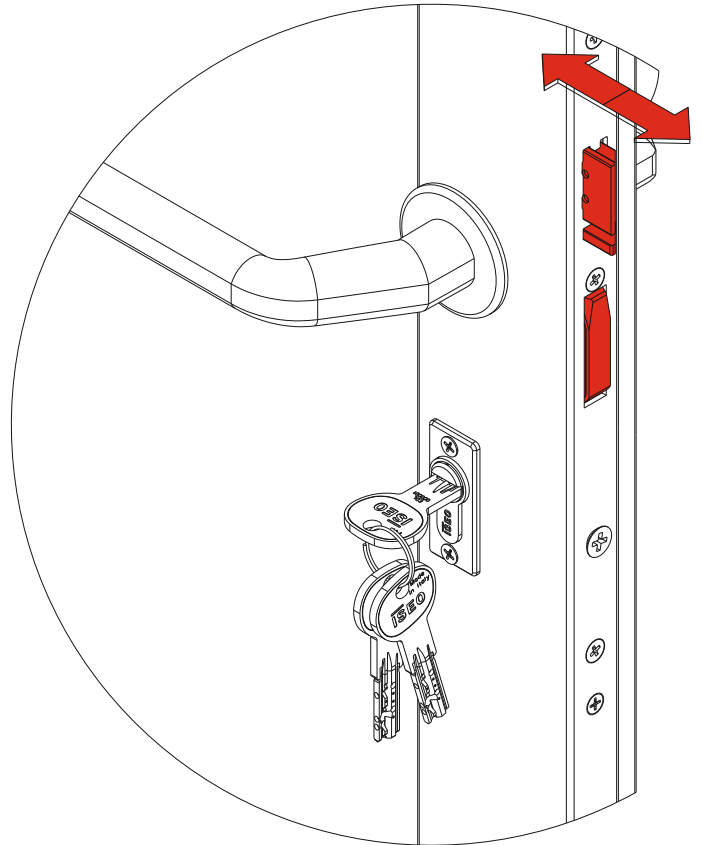
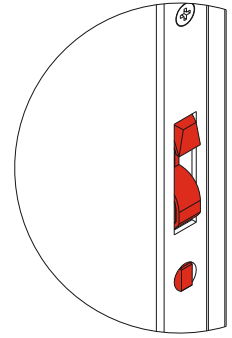
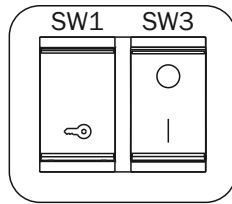
VERDE-GREEN/VERT-GRÜN/VERDE  
NERO-BLACK/NOIR-SCHWARZ-NEGRO  
MARRONE-BROWN/MARRON-BRAUN-MARRÓN  
GRIGIO-GREY/GRIS-GRAU/GRIS



SW1 TOTAL Кнопка - замыкатель контакта



# TOTAL LIGHT



БЛОК ПИТАНИЯ

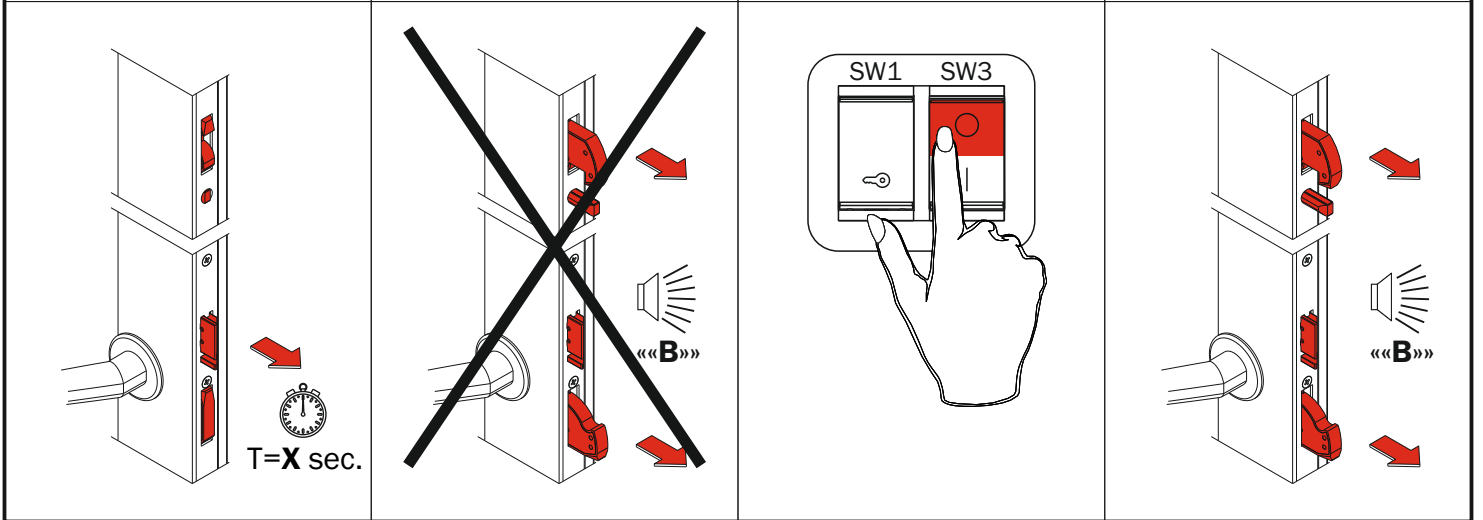
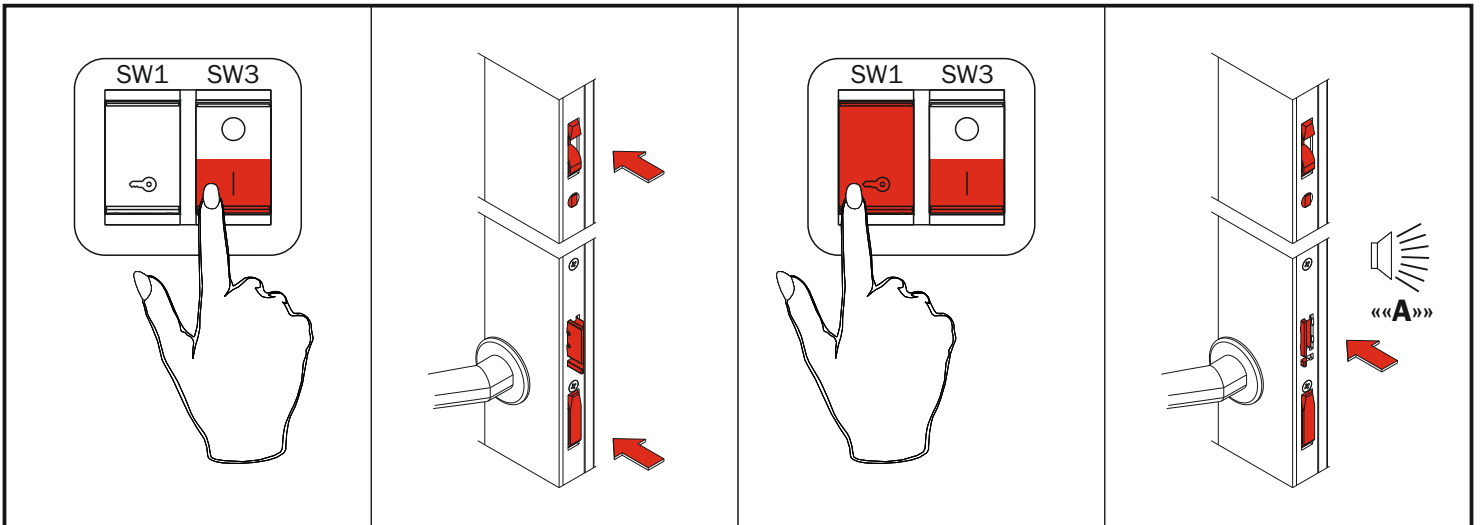
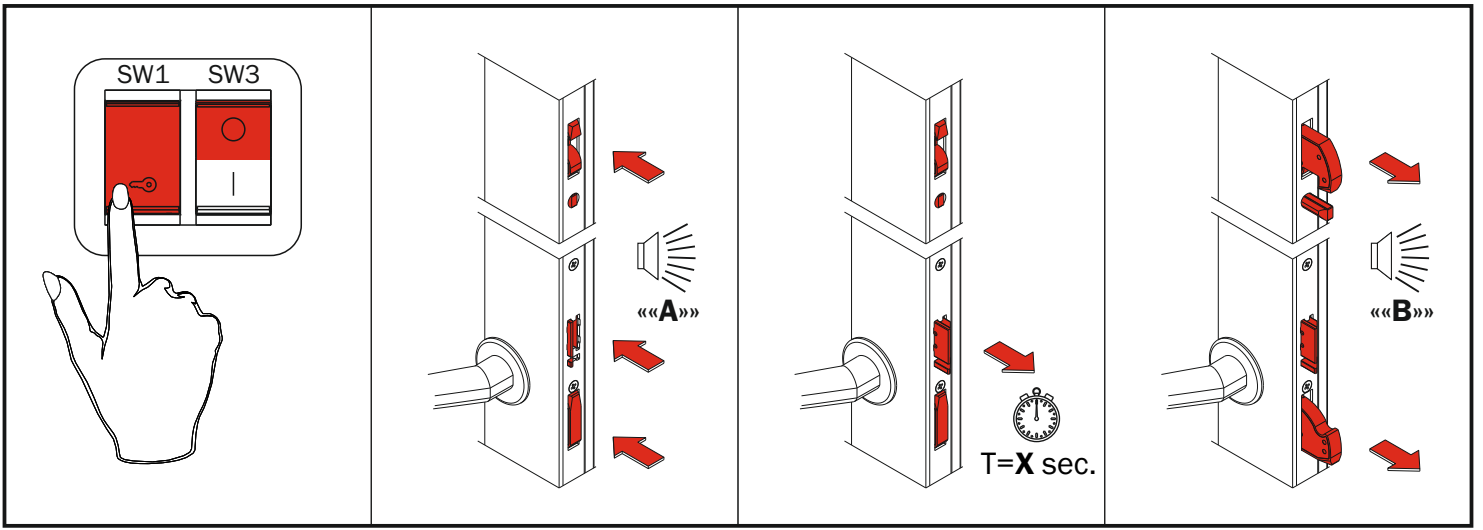
-

12 - 15 Vdc / 2A

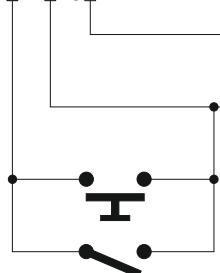
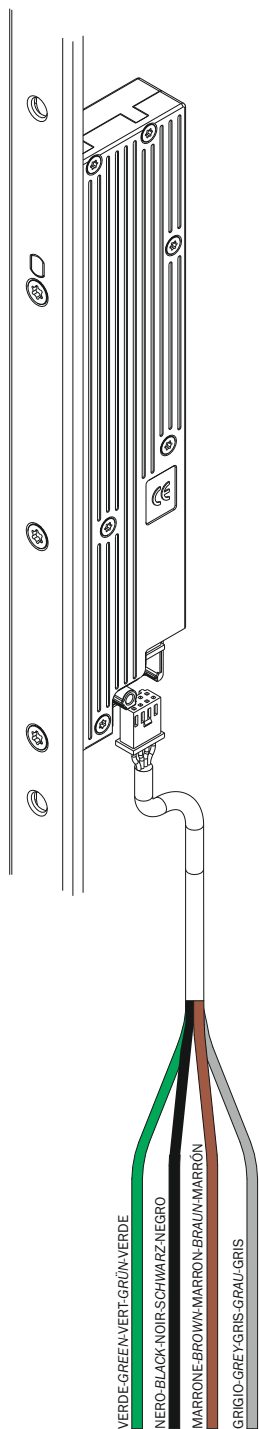
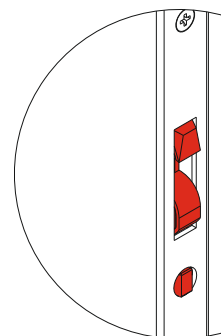
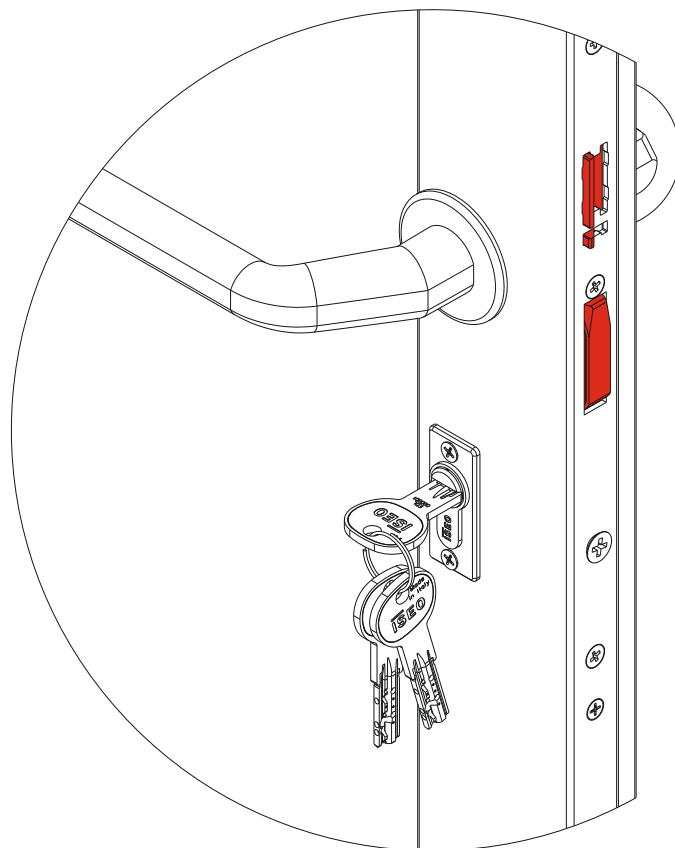
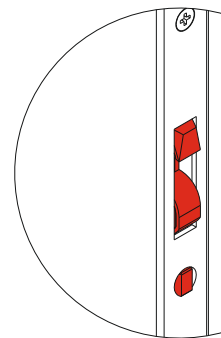
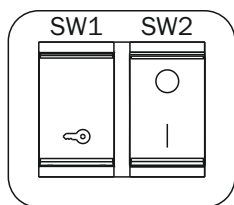
+

SW1 TOTAL Кнопка - замыкатель контакта

SW3 LIGHT Кнопка - однополюсный однопозиционный переключатель



# TOTAL FREE



БЛОК ПИТАНИЯ

-

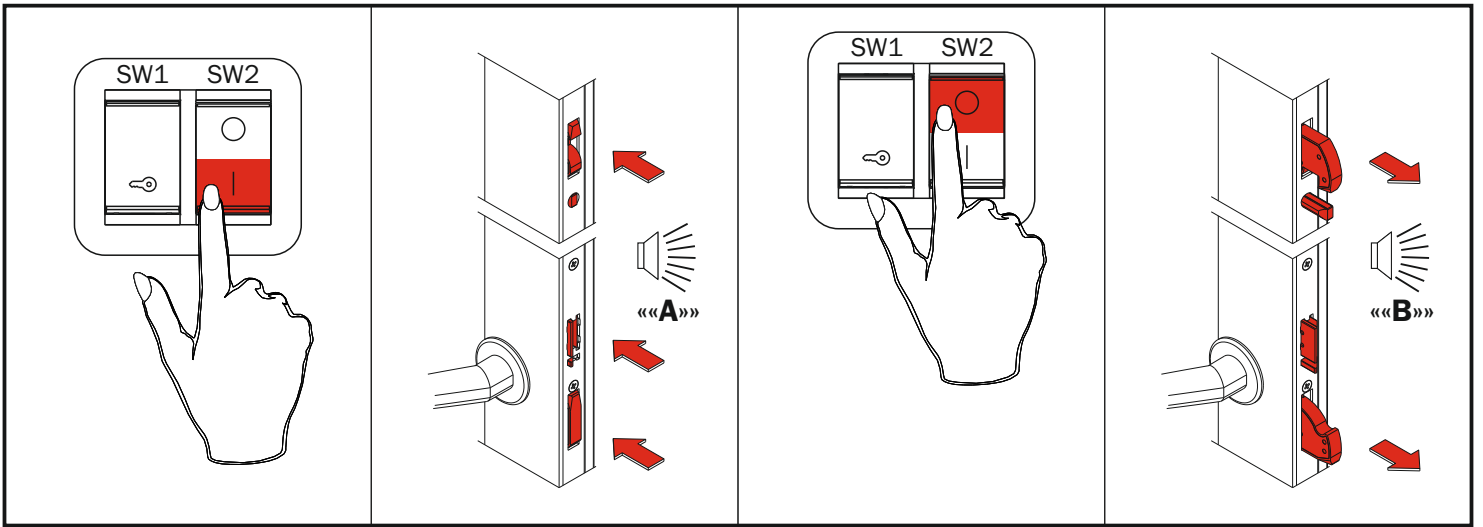
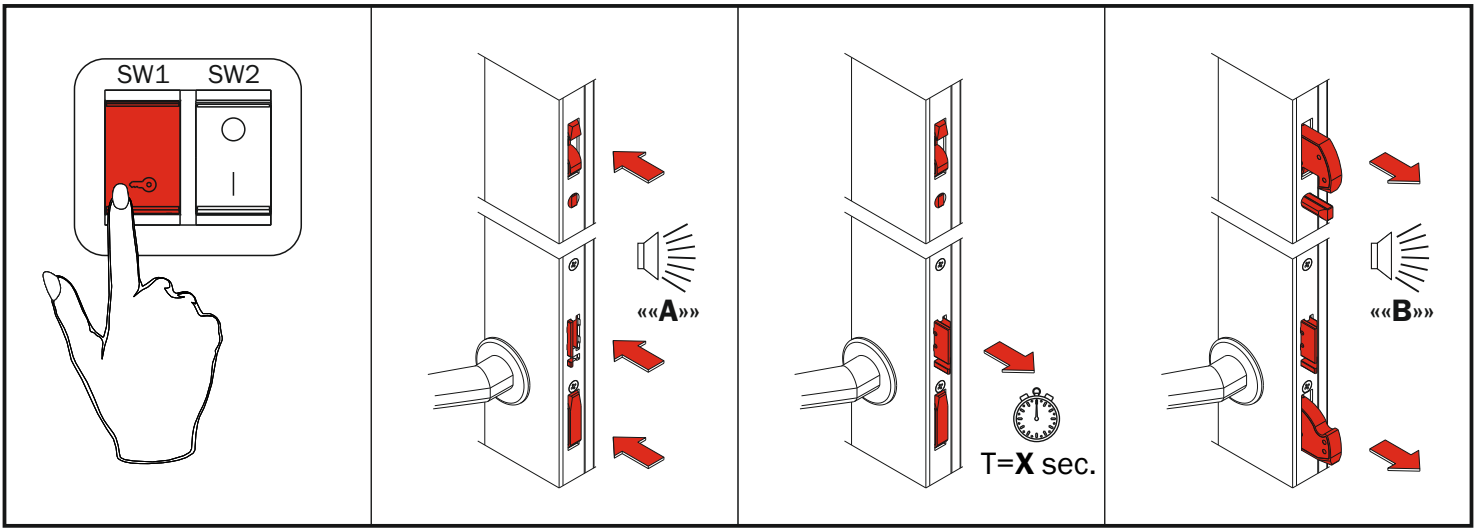
+

12 - 15 Vdc / 2A

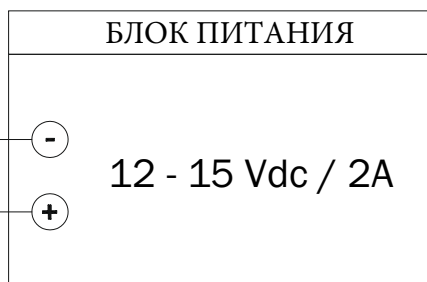
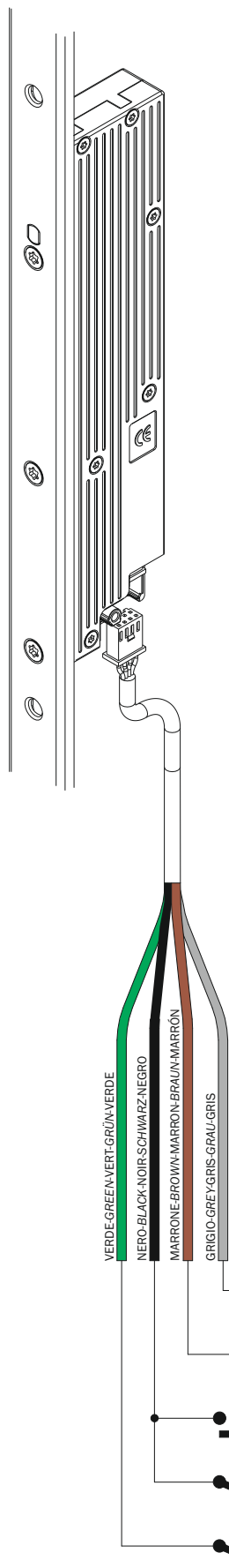
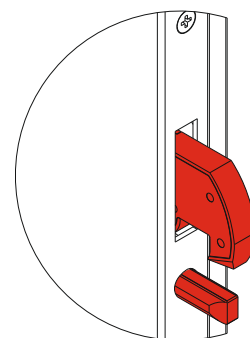
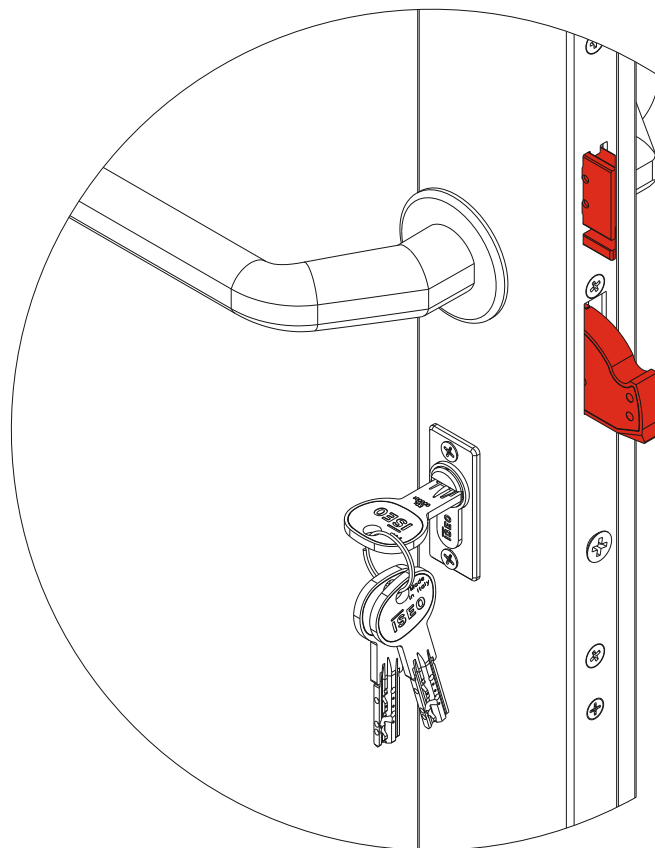
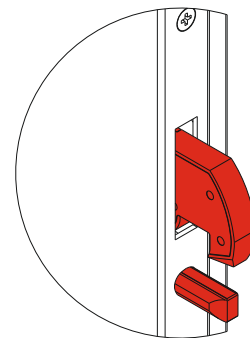
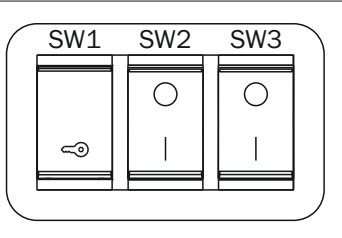
SW1 TOTAL Кнопка - замыкатель контакта

SW2 FREE Кнопка - однополюсный однопозиционный переключатель

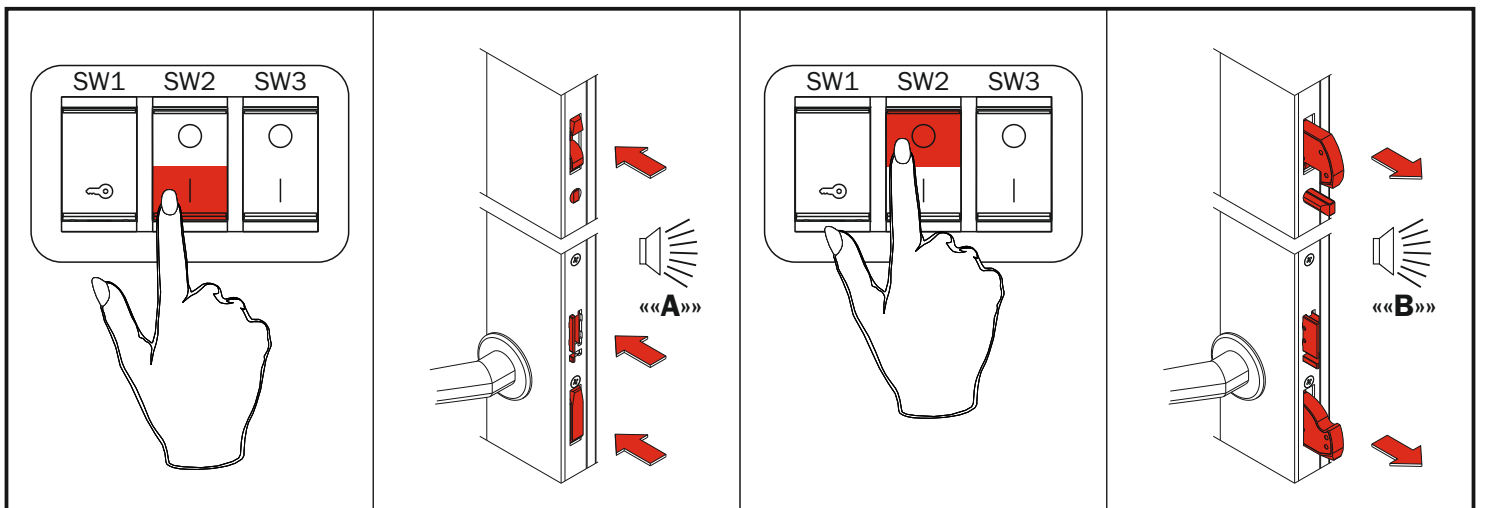
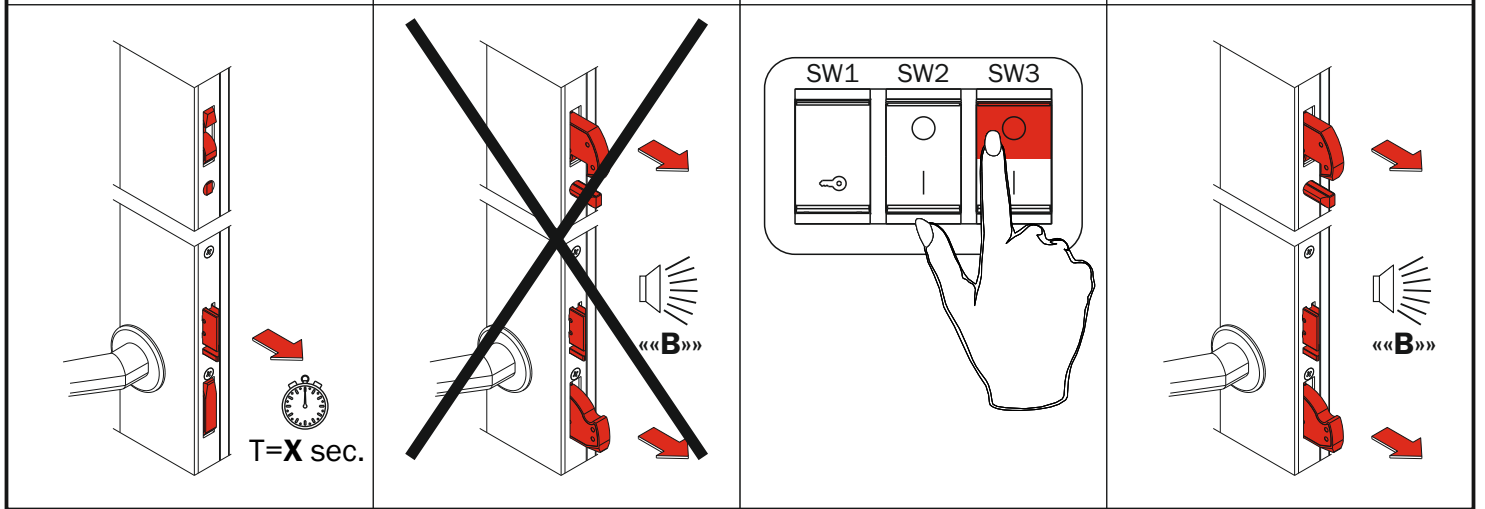
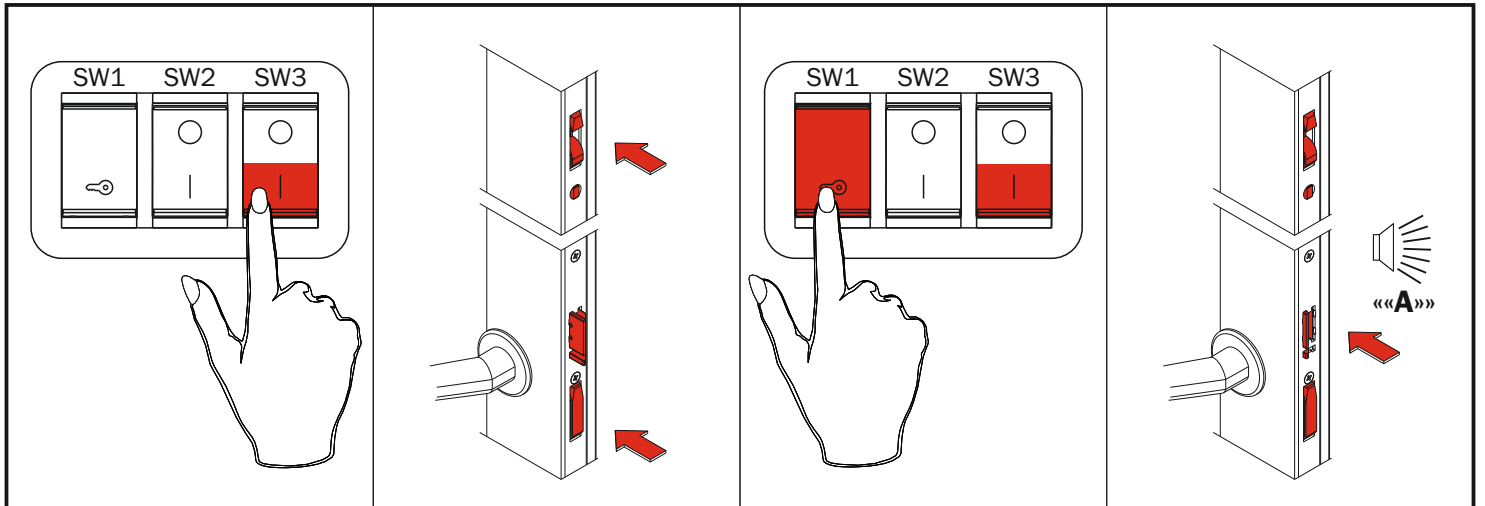
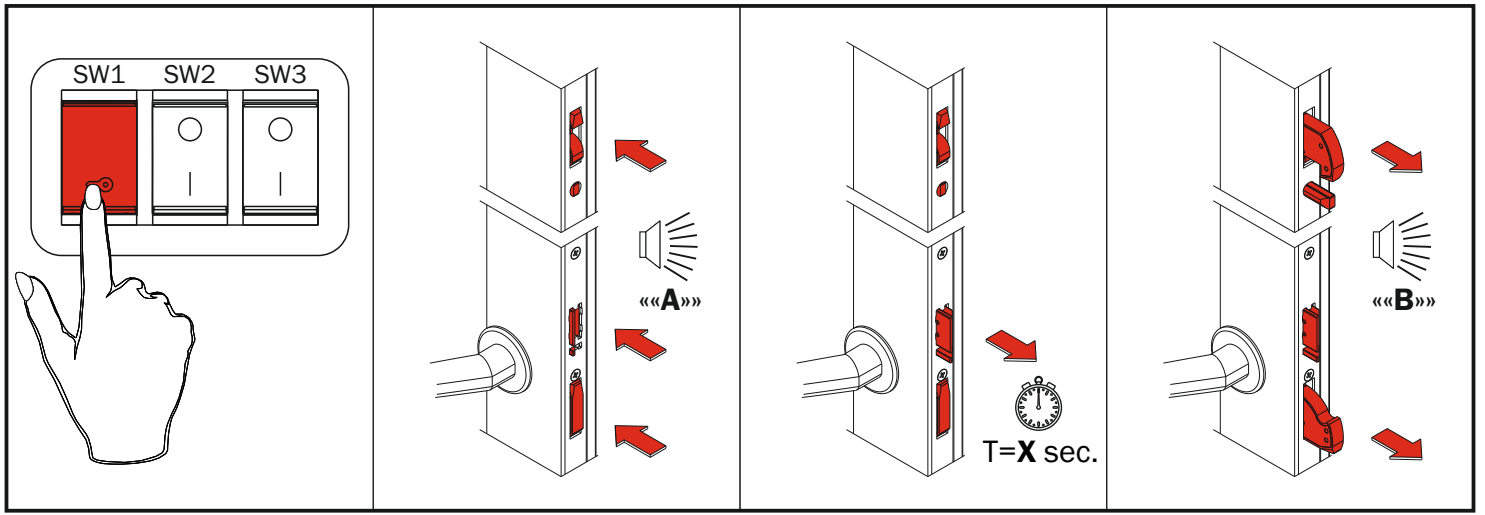




# TOTAL LIGHT FREE



- SW1 TOTAL Кнопка - замыкатель контакта
- SW2 FREE Кнопка - однополюсный однопозиционный переключатель
- SW3 LIGHT Кнопка - однополюсный однопозиционный переключатель



## Общие условия "заводской" гарантии

Доступно на сайте [www.iseoserrature.it](http://www.iseoserrature.it)

## Обслуживание клиентов

Для получения технической помощи по продукту, до и после установки, а также для ремонта, пожалуйста, свяжитесь с нами через уполномоченного представителя в Вашем регионе:

**ISEO Zero1**

ASSISTENZA SPECIALIZZATA

LUNEDÌ-VENERDÌ 8-12 / 13-17

[iseozero1@iseo.com](mailto:iseozero1@iseo.com) - [www.iseo.com](http://www.iseo.com)

**800-728722**  
NUMERO VERDE GRATUITO

**ООО "Алгоритм Стабильности" (Группа Компаний RIR)**

**ОФИЦИАЛЬНЫЙ ДИСТРИБЬЮТОР**

**ISEO Serrature s.p.a. в России**

**+7 499 157 6845, +7 495 937 8665**

**[rir@rir.ru](mailto:rir@rir.ru)**

Москва, ул. Новопесчаная, 13 корп. 4, подъезд 16



<https://www.iseo.com/it/it/download>